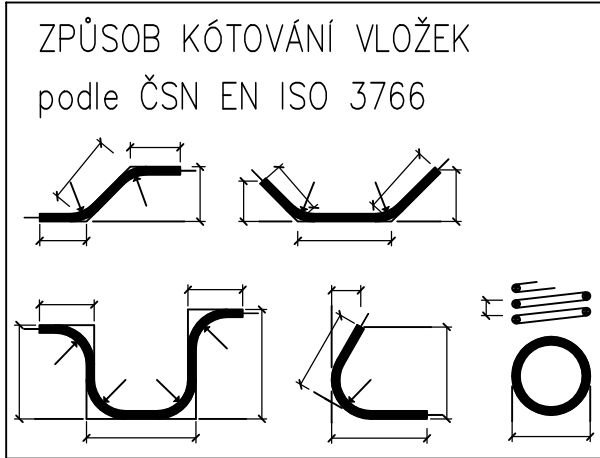
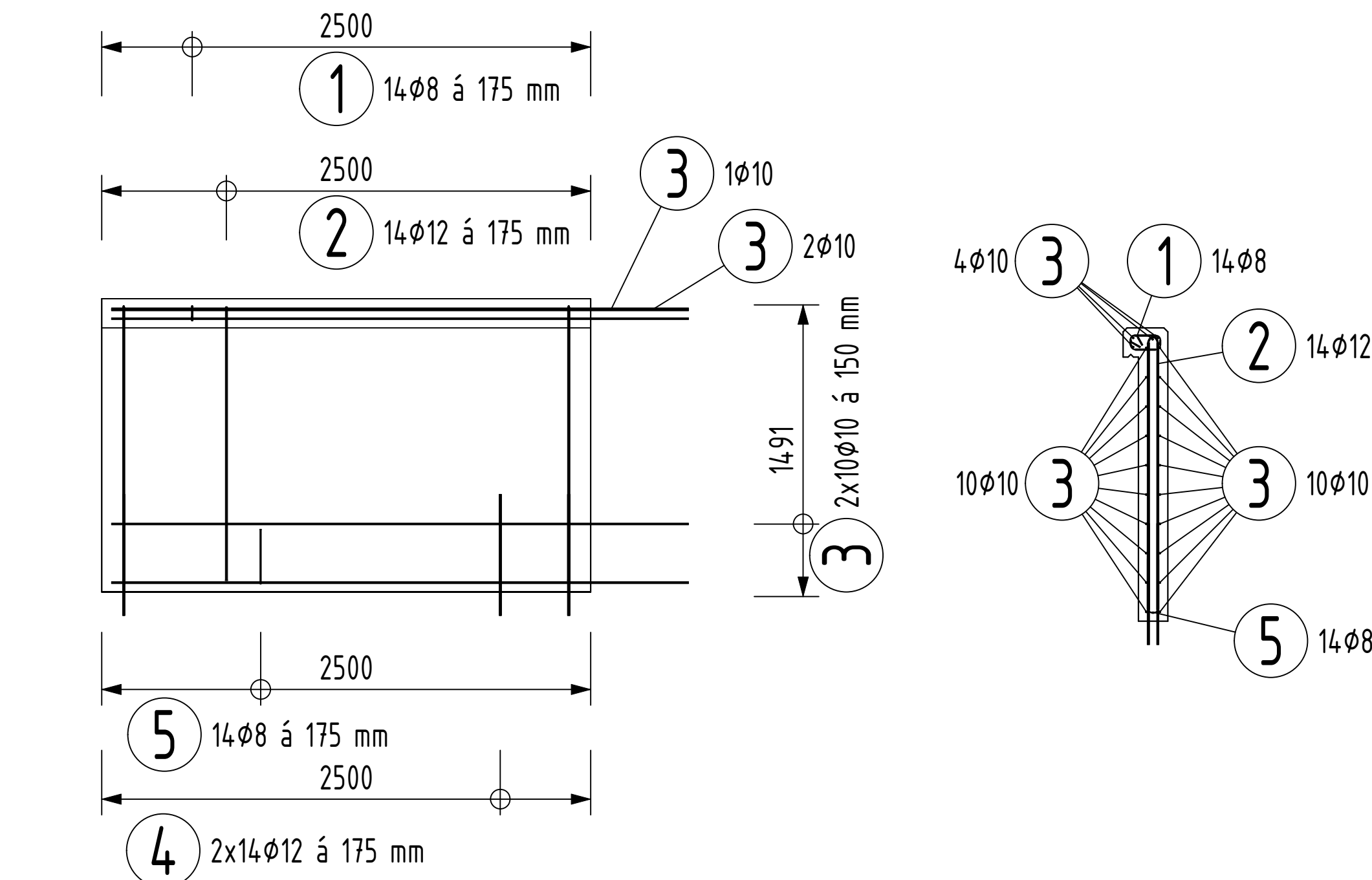


VÝKRES VÝZTUŽE 1  
M: 1:25



TABULKA VÝZTUŽE PRO JEDNO POLE 1								PRO VŠECHNY POLE
Č. Pol.	Počet KS	D [mm]	D [mm]	Délka [m]	Spec. hmotnost [kg/m]	Celková délka [m]	Hmotnost [kg]	Hmotnost [kg]
1	14	8	8	0,620	0,395	8,680	3,429	112,417
2	14	12	12	2,880	0,888	40,320	35,804	1173,947
3	24	10	10	2,950	0,617	70,800	43,684	1432,298
4	28	8	8	0,620	0,888	17,360	15,416	505,449
5	14	8	8	0,620	0,395	8,680	3,429	112,417
Hmotnost celkem [kg]							101,761	3336,528
Hmotnost celkem + 10% ořezy [kg]							111,937	3670,181

- POZNÁMKY:
- Veškeré viditelné hrany se zkosí 20/20 mm
  - Zařídění a vlastnosti betonu dle ČSN EN 206, číselné hodnoty z normy jsou závazné jako minimální
  - Provádění a tolerance betonových konstrukcí dle ČSN EN 13670
  - Stykování a uspořádání výztuže dle ČSN EN 1992
  - Povrchová úprava BK - viditelné plochy: C1d - vodovzdorná překližka nebo ocelové bednění bez přiznaných spár v pohledové kvalitě bez dalších úprav
  - Podélná výztuž musí být ve zhotovitelské dokumentaci upravena dle zvoleného postupu betonáže
  - Kotevní délka prutu č. 4 bude upravena dle technické specifikace lepicí hmoty

ZPRACOVATEL PROJEKTU PROZESSOR DES PROJEKTS  Kucián statika s. r. o. Pardubice 17. listopadu 236		02			
		01			
		REVIZE	POPIS REVIZE	DATUM REVIZE	
		ZODPOVĚDNÝ PROJEKTANT VERANTWORTLICHER		VYPRACOVAL ERSTELLER	KONTOLOVAL KONTROLLEUR
		Ing. Jaromír Kucián		Ing. Martin Kucián	Ing. Martin Kucián
INVESTOR / INVESTOR  Povodí Labe, státní podnik		STUPEŇ DOKUMENTACE PROJEKT STUFE		DSJ	
		ZAKÁZKOVÉ ČÍSLO BESTELLNUMMER		—	
STAVBA / BAU  VD Nymburk, zajištění stability betonového zábradlí jezové lávky		DATUM REVIZE 00 REVISIONSDATUM 00		06/2024	
		FORMÁT FORMAT		3xA4	
STAVEBNÍ OBJEKT / GEUBÄDE OBJEKT		MĚŘÍTKO MAßSTAB		1:25	
		SOUBOR DATEI		—	
		ČÍSLO VÝKRESU / ZEICHNUNGSNUMMER			
NÁZEV PŘÍLOHY / NAME DES ANHANGS  Schéma výkresu výztuže jednoho pole		NYM_DSJ_D_201_003			

VÝKAZ VÝZTUŽE  
M: 1:25

